

# Автоматизированная система управления пожарной безопасностью объектов

Адрес сайта: <https://asopb.ru>

Данные для демо-доступа:

Логин: [sergejstefard@yandex.ru](mailto:sergejstefard@yandex.ru). [пароль:12345678](#)

## Назначение программы.

Система предназначена для автоматизации, централизованного управления и мониторинга процессов пожарной безопасности, охраны труда, экологии, гражданской обороны и прочих. Сервис призван упростить процесс ведения пожарной безопасности ( и прочих направлений), снизить влияния человеческого фактора на качество организации пожарной безопасности объектов, снижения штрафных санкций посредством повышения исполнимости норм и режимных мероприятий.

## Индикаторы

### выполнения мероприятий на объектах в онлайн-режиме:

- Отображение списка объектов с информацией о его наполненности. Если процент заполнения меньше 40% - цвет красный, если более 40% - зеленый.

	Навание	Заполнение ↑↓	Регион	Город	Адрес
+	Магазин Аладушка	45.04 %	sdf	23 (на модерации)	ул. Мира, 1
+	Магазин Жираф	37.3 %	Алтай	Горно-Алтайск	ул. Мира, 20 а
+	Объект №7	34.26 %	Алтай	Горно-Алтайск	1234
+	ГБУЗ "Собинская районная больница" ул. Ленина	19 %	Владимирская область	Собинка	Собинский район, ул.Ленина, 92

Возможность сортировки по «Заполнению» (рейтингу).

	Навание	Заполнение ↑↓	Регион	Город	Адрес	
	ГБУЗ "Собинская районная больница" ул. Дмитрова, 24	0 %	Владимирская область	Собинка	г. Собинка, ул.	<a href="#">Просмотр</a> <a href="#">Редактировать</a> <a href="#">Удалить</a>
	ГБУЗ "Собинская районная больница" ул. Ленина	17.4 %	Владимирская область	Собинка	Собинский район, ул.Ленина, 92	<a href="#">Просмотр</a> <a href="#">Редактировать</a> <a href="#">Удалить</a>

Записи с 1 до 2 из 2 записей

[Предыдущая](#) | [1](#) | [Следующая](#)

Фильтрация по рейтингу объектов

Декомпозиция первого уровня – просмотр заполняемости мероприятий и документов:

	Навание	Заполнение ↑↓	Регион	Город	Адрес	
	ГБУЗ "Собинская районная больница" ул. Ленина	17.4 %	Владимирская область	Собинка	Собинский район, ул.Ленина, 92	<a href="#">Просмотр</a> <a href="#">Редактировать</a> <a href="#">Удалить</a>

Функциональное назначение: Ф3.4 - поликлиники и амбулатории

Системы ПБ:

- Автоматическая пожарная сигнализация. Система оповещения людей при пожаре Обязательные документы: 42.86% Мероприятия: 33.33%
- Внутренний противопожарный водопровод Обязательные документы: 16.67% Мероприятия: 16.67%
- Огнетушители Обязательные документы: 0% Мероприятия: 0%
- Система передачи извещений о пожаре в Пожарную охрану Обязательные документы: 0% Мероприятия: 66.67%
- Огнезащитная обработка деревянных конструкций (в том числе чердачных помещений) Обязательные документы: 33.33% Мероприятия: 16.67%
- Пожарные насосные агрегаты (основные и резервные) Обязательные документы: 0% Мероприятия: 0%
- Противопожарные двери Обязательные документы: 0%

	ГБУЗ "Собинская районная больница" ул. Дмитрова, 24	0 %	Владимирская область	Собинка	г. Собинка, ул. Дмитрова, 24	<a href="#">Просмотр</a> <a href="#">Редактировать</a> <a href="#">Удалить</a>
--	---	-----	----------------------	---------	------------------------------	--

Записи с 1 до 2 из 2 записей 1 row selected

[Предыдущая](#) | [1](#) | [Следующая](#)

- Отображение процента заполнения мероприятий и обязательных документов «систем ПБ» для каждого объекта в списке всех объектов. Возможность перейти к нужной «системе ПБ» для каждого объекта. При этом страница скроллится к нужной «системе ПБ» и выделяется другим цветом фона.

## ГБУЗ "Собинская районная больница" ул. Ленина

Адрес: Владимирская область Собинка Собинский район, ул.Ленина, 92

Ф3.4 - поликлиники и амбулатории

17.4 %

Якорные ссылки - для быстрой навигации.

Автоматическая пожарная сигнализация. Система оповещения людей при пожаре

Внутренний противопожарный водопровод

Огнетушители

Система передачи извещений о пожаре в Пожарную охрану

Огнезащитная обработка деревянных конструкций (в том числе чердачных помещений)

Пожарные насосные агрегаты (основные и резервные)

Противопожарные двери

Рыжий - заполнено на 50%

Цвета отражаются по степени заполнения объекта:  
красный - не заполнено



Автоматическая пожарная сигнализация. Система оповещения людей при пожар

Обязательные документы

42.86 %

[Подробнее](#)

Индикаторы по каждой системе и направлению

Мероприятия

33.33 %

[Подробнее](#)

Возможность максимальной декомпозиции



Внутренний противопожарный водопровод

Обязательные документы

16.67 %

[Подробнее](#)

Мероприятия

16.67 %

Для повышения наглядности и скорости мониторинга объектов (документов и мероприятий), - каждый документ или мероприятие также отмечается индикаторами – если файл отсутствует или мероприятие просрочено – показывается красный значок, если документы полностью заполнены и/или мероприятия своевременно выполняются – то зеленый индикатор:

- Автоматическая пожарная сигнализация. Система оповещения людей при пожаре
- Внутренний противопожарный водопровод
- Огнетушители
- Система передачи извещений о пожаре в Пожарную охрану
- Огнезащитная обработка деревянных конструкций (в том числе чердачных помещений)
- Пожарные насосные агрегаты (основные и резервные)
- Противопожарные двери

**Обязательные документы**  
42.86 %

- ✔ Проект Всего файлов: 5
- ✖ Акт ввода в эксплуатацию(приемки) и другая исполнительная документация Нет файлов
- ✖ Подраздел в проекте «Расчет времени задержки формирования сигнала на запуск инженерных систем) Нет файлов
- ✖ Сертификаты на оборудование Нет файлов
- ✔ Договор на техническое обслуживание Всего файлов: 3
- ✖ Договор на проверку работоспособности Нет файлов
- ✔ Регламент работ, план – график, методики Всего файлов: 1

Скрыть

**Мероприятия**  
33.33 %

Подробнее

*Цветовые индикаторы заполняемости по принципу «Светофор»*

ППр п. 61. "При монтаже, ремонте и обслуживании средств обеспечения пожарной безопасности объектов защиты должны соблюдаться проектные решения, требования нормативных документов по пожарной безопасности и (или) специальных технических условий." - ФЗ 123 "Статья 83. Требования к системам автоматического пожаротушения и системам пожарной сигнализации 1. Автоматические установки пожаротушения и пожарной сигнализации должны монтироваться в зданиях и сооружениях в соответствии с проектной документацией, разработанной и утвержденной в установленном порядке"

Каждый пункт имеет ссылку на норму закона - раскрывается при наведении на знак вопроса. Техподдержка АСО ПБ следит за изменениями в законах и своевременно вносит изменения

✓ Проект Всего файлов: 5

✗ Акт ввода в эксплуатацию(приемки) и другая исполнительная документация Нет файлов

✗ Подраздел в проекте «Расчет времени задержки формирования сигнала на запуск инженерных систем) Нет файлов

✗ Сертификаты на оборудование Нет файлов

✓ Договор на техническое обслуживание Всего файлов: 3

✗ Договор на проверку работоспособности Нет файлов

✓ Регламент работ, план – график, методики Всего файлов: 1

[Скрыть](#)

---

### Мероприятия

33.33 %

**Возможность просматривать и редактировать все документы**

Просмотр списка загруженных файлов:

[Вернуться к объекту](#)

Все объекты / ГБУЗ "Собинская районная больница" ул. Ленина / Добавление файлов типа «Проект»

## Добавление файлов типа «Проект» для объекта ГБУЗ "Собинская районная больница" ул. Ленина

Загруженные файлы:

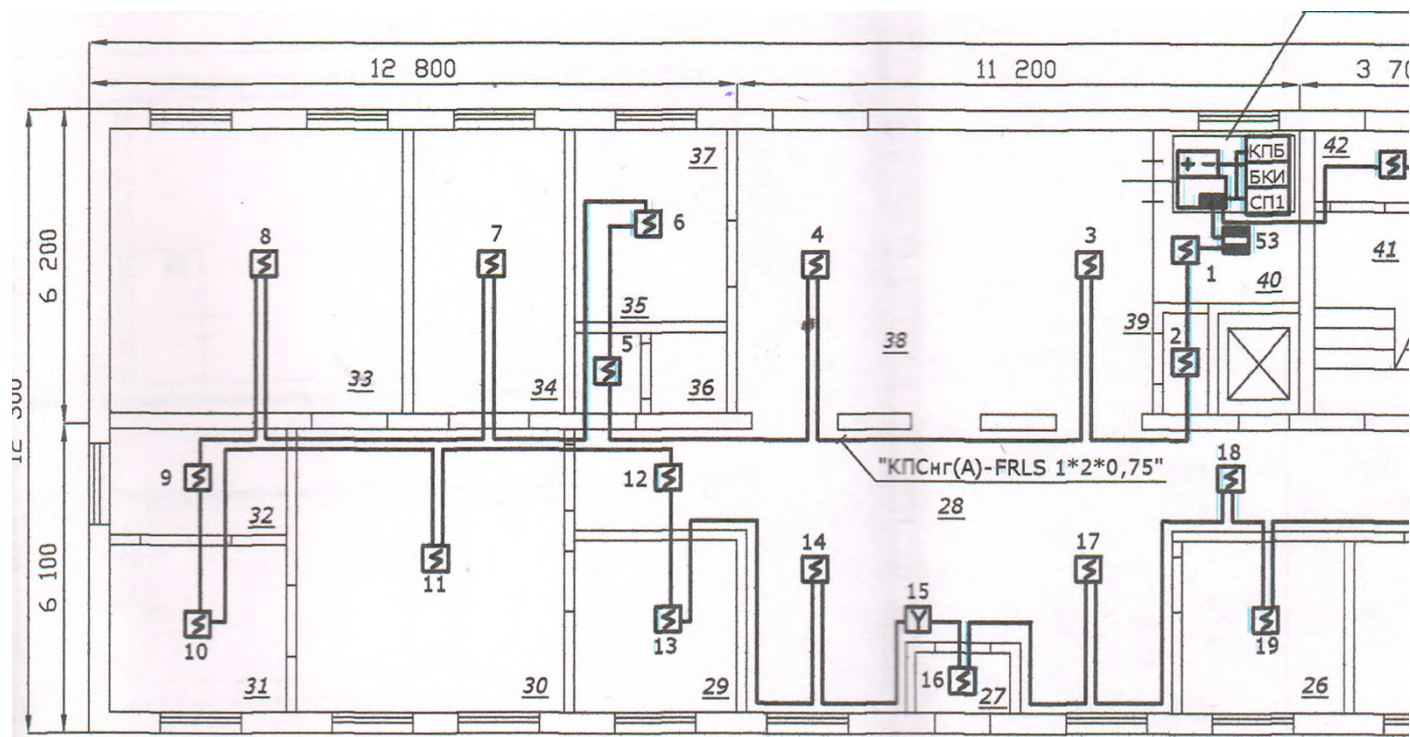
- Ленина-92-акушер-гинек.корпус.pdf
- Ленина-92-детское-отд..pdf
- Ленина-92-патологоанатом.корпус.pdf
- Ленина-92-инфекцион.корпус.pdf
- image.jpg

**Управление файлами:**

3 MB Ленина 92 ак...	5.1 MB Ленина 92 де...	4 MB Ленина 92 па..	4.4 MB Ленина 92 и...	2.9 MB image
<a href="#">Удалить файл</a>	<a href="#">Удалить файл</a>	<a href="#">Удалить файл</a>	<a href="#">Удалить файл</a>	<a href="#">Удалить файл</a>

[Сохранить](#)

Просмотр любого документа из списка (в данном случае - проект):



**Привязка и распределение ответственных для каждого объекта. Возможно предоставлять различные уровни доступа и права.**

### Пользователи Объекта

ФИО	Email	Телефон	Должность
Акинин Юрий (Сотрудник)	akininyura@gmail.com	89307773344	Ответственный за ПБ

Редактировать пользователей

Вернуться к списку



Быстрое и простое добавление пользователей, закрепленных за конкретным объектом:

[Вернуться к объекту](#)

Управление пользователями объекта: ГБУЗ "Собинская районная больница" ул. Ленина

ФИО	Email	Телефон	Должность	Actions
Акинин Юрий	akininyura@gmail.com Сотрудник	89307773344	Ответственный за ПИ	<a href="#">Удалить</a>
<input type="text"/>	<input type="text"/>	<input type="text"/>	<input type="text"/>	<a href="#">Удалить</a>

[Сохранить](#) [Добавить пользователя](#)

Возможность экспорта любого рода отчетов и срезов в распространенные форматы документов:

Показать  записей [Скопировать](#) [CSV](#) [Excel](#) [PDF](#) [Печать](#) [Видимость колонок](#)

Excel interface showing a table with columns: Название, Заполнение, Регион, Город, Адрес. The 'Заполнение' column contains values 17.4% and 0%.

Название	Заполнение	Регион	Город	Адрес
ГБУЗ "Собинская районная больница" ул. Ленина	17.4 %	Владимирская область	Собинка	Собинский район, ул. Ленина, 92
ГБУЗ "Собинская районная больница" ул. Дмитрова, 24	0 %	Владимирская область	Собинка	г. Собинка, ул. Дмитрова, 24

# Мониторинг

## систем автоматики (пожарной, инженерной, и др.)

с возможностью декомпозиции, просмотра любых отчетов, формирования и экспорта историй с фиксацией важных временных показателей, контроля обслуживающих компаний, .

Периоды опроса приборов автоматики гибко настраиваются главным администратором объекта.

The screenshot shows a web interface for monitoring systems. At the top, there are two green buttons: "Добавить Объекты" and "Мониторинг всех объектов", with a red arrow pointing to the second one. Below is a section titled "Объекты Список" with a search bar and export options (CSV, Excel, PDF, Print). The main table lists objects with columns for Name, Status, Region, City, Address, and Owner. Each row has a set of action buttons: "Просмотр", "Редактировать", "Удалить", "Прибор", and "Мониторинг". A red arrow points to the "Мониторинг" button for the first object.

Навание	Заполнение	Регион	Город	Адрес	Собственник объекта	Действия
Магазин Аладушка	43.4%	Ямало-Ненецкий автономный округ	Новый Уренгой	ул. Мира, 1	Alex33	Просмотр, Редактировать, Удалить, Прибор, Мониторинг
ГБУЗ "Собинская районная больница" ул. Ленина	19.9%	Владимирская область	Собинка	Собинский район, ул.Ленина, 92	Дмитрий Удалов	Просмотр, Редактировать, Удалить, Прибор, Мониторинг
ГБУЗ "Собинская районная	0%	Владимирская	Собинка	г. Собинка, ул.	Дмитрий Удалов	Просмотр, Редактировать, Удалить

Просмотр списка объектов на предмет работоспособности систем

Навание	Дата сигнала	ШЛ1 di1	ШЛ2 di2	ШЛ3 di3	ШЛ4 di4	ШЛ5 di5	ШЛ6 di6	ШЛ7 di7	ШЛ8 di8	ШЛ9 ai1	ШЛ10 ai2	ШЛ11 ai3	ШЛ12 ai4
Магазин Аладушка	2019-12-11 20:57:52	обрыв	норма	внимание	авария	обрыв	обрыв	обрыв	замкнуто	замкнуто	замкнуто	замкнуто	замкнуто
ГБУЗ "Собинская районная больница" ул. Ленина	2019-12-10 20:49:53	обрыв	обрыв	обрыв	обрыв	обрыв	обрыв	обрыв	замкнуто	замкнуто	замкнуто	замкнуто	замкнуто
ГБУЗ "Собинская районная больница" ул. Дмитрова, 24													

Записи с 1 до 3 из 3 записей

Предыдущая 1 Следующая



## Наблюдение в онлайн режиме и просмотр истории системы пожарной сигнализации:

Список сигналов для объекта:

### Магазин Аладушка

NaN минут назад

Последнее время связи: 2020-01-15 21:44:17

Показать 100 записей

Скопировать

CSV

Excel

PDF

Печать

Видимость колонок

Поиск:

Дата сигнала	ШС1 di1	ШС2 di2	ШС3 di3	ШС4 di4	ШС5 di5	ШС6 di6	ШС7 di7	ШС8 di8	ШС9 ai1	ШС10 ai2	ШС1 ai3
2020-01-15 21:44:17	норма	норма	норма	авария	норма	норма	норма	норма	обрыв	обрыв	обрыв
2020-01-15 21:43:32	норма	норма	норма	авария	норма	норма	норма	норма	обрыв	обрыв	обрыв
2020-01-15 21:42:47	норма	норма	норма	авария	норма	норма	норма	норма	обрыв	обрыв	обрыв
2020-01-15 21:42:02	норма	норма	норма	авария	норма	норма	норма	норма	обрыв	обрыв	обрыв
2020-01-15 21:41:17	норма	норма	норма	авария	норма	норма	норма	норма	обрыв	обрыв	обрыв
2020-01-15 21:40:32	норма	норма	норма	авария	норма	норма	норма	норма	обрыв	обрыв	обрыв
2020-01-15 21:39:47	норма	норма	норма	авария	норма	норма	норма	норма	обрыв	обрыв	обрыв

### Доступ к мониторингу возможно предоставлять разным участникам бесплатно:

- Охранникам (для этой группы лиц предусмотрены звуковые сигналы компьютера при сработках систем, например в режиме «Пожар»);
- Обслуживающим компаниям – для быстрого принятия мер по устранению неисправностей;
- Ответственным лицам – для прозрачного анализа качества работы обслуживающих компаний;
- и др.

# Интеграция сторонних систем автоматики, инженерии, приборов управления, в том числе пожарной автоматики.

Для интеграции сторонних приборов управления инженерным оборудованием и пожарной автоматикой, а также различных датчиков и извещателей разработана система гибкого конфигурирования (программная часть и микросхема (плата)) «Система управления и диспетчеризации объекта «Диспетчер 01» (для инженерного состава).

Конфигурирование прибора. Время последнего обновления: 2019-12-21 15:39:40

Токен: E6bVig7Qzn [Перегенерировать токен](#) [Удалить токен](#)

IMEI\*       Временная зона       Период обращения на сервер (от 1 минуты до 60 минут)

Управление

### Шлейфы

**ШЛ1 di1\***  активен

Название шлейфа:       Короткое название на англ. для смс:

**ШЛ2 di2\***  активен

Название шлейфа:       Короткое название на англ. для смс:

**ШЛ3 di3\***  активен

Название шлейфа:       Короткое название на англ. для смс:

**ШЛ4 di4\***  активен

Название шлейфа:       Короткое название на англ. для смс:

### Дискретный выход - DO

**do1\***  активен

Включается при сработке шлейфов: di1  di2  di3  di4  di5  di6  di7  di8   
ai1  ai2  ai3  ai4

**do2\***  активен

Включается при сработке шлейфов: di1  di2  di3  di4  di5  di6  di7  di8   
ai1  ai2  ai3  ai4

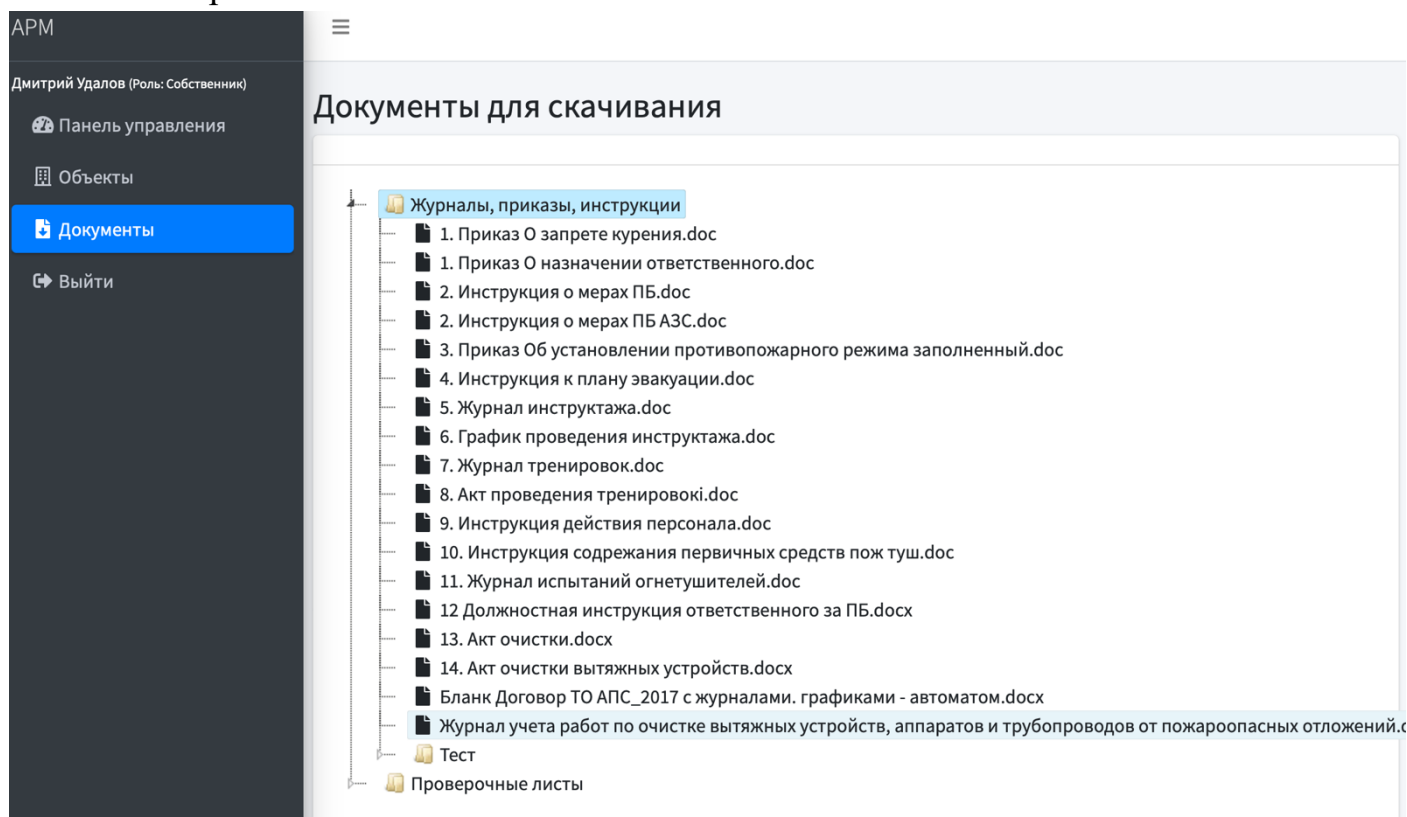
### Номера телефонов

**Пользователь 1**

Шлейф	Режим дозвона	Режим СМС

## Формы документов

Предусмотрено централизованного размещение типовых документов, в том числе инструкций, журналов, приказов – для соблюдения единой формы на всех объектах и исключения разногласий:



А также:

- Автоматизация проведения инструктажей и обучения всего персонала ( в систему загружаются обучающие материалы, в том числе видеоуроки, тестирование, далее сотрудникам рассылаются доступы к личным кабинетам – по своим направлениям деятельности, а по итогам сдачи тестирования, автоматически формируется электронный журнал инструктажей. О необходимости прохождения повторных инструктажей сотрудников информирует система сама в автоматическом режиме. Если сотрудник проигнорировал уведомление – ему может звонить робот-информатор на сотовый телефон. Как показала практика обучения 7000 человек Казначейства РФ – данный инструмент эффективно мотивирует персонал.

- В онлайн режиме оказывают консультации по пожарной безопасности аккредитованные эксперты – практики на любые вопросы пользователей системы.

# Простой процесс внедрения.

## Краткое описание.

- Администратор создает и заполняет системы пожарной безопасности, указывая при этом обязательные документы для загрузки и мероприятия с периодичностью согласно нормативным документам.
- Клиент создает объект и галочками отмечает те системы пожарной безопасности, которые присутствуют на его объекте.

Создать Объекты

Добавить объект для собственника объекта\* Выберите

Навание\*

Регион\* Выберите

Адрес\*

Функциональное назначение\* Выберите

Системы ПБ

- Автоматическая пожарная сигнализация. Система оповещения людей при пожаре
- Внутренний противопожарный водопровод
- Наружные противопожарный водопровод (гидранты)
- Огнетушители
- Система автоматического пожаротушения
- Система дымоудаления при пожаре
- Систем подпора воздуха при пожаре
- Система передачи извещений о пожаре в помещение с круглосуточным пребыванием людей
- Система передачи извещений о пожаре в Пожарную охрану
- Огнезащитная обработка деревянных конструкций (в том числе чердачных помещений)
- Огнезащитная обработка металлических конструкций
- Противопожарные двери
- Наружные пожарные лестницы
- Ограждения крыш
- Пожарные насосные агрегаты (основные и резервные)

Сохранить

- Далее система показывает, какие документы необходимо подгрузить согласно требований закона.

Показать Объекты

Магазин Аладушка

Адрес: sdf 23 ул. Мира, 1

Ф.1.1 - здания дошкольных образовательных организаций, специализированных домов престарелых и инвалидов (неквартирные), больницы, спальные корпуса образовательных организаций с наличием интерната и детских организаций

17.25%

Внутренний противопожарный водопровод

Обязательные документы

0.0%

Подробнее

Мероприятия

0.0%

Подробнее

- Во время загрузки документов – меняется процент заполнения объекта.
- Мероприятия имеют периодичность и должны выполняться на постоянной основе. Ежедневно происходит мониторинг объектов и автоматически

добавляются новые мероприятия – тем самым напоминая собственнику объекта о том, что необходимо выполнить данное мероприятие и подгрузить соответствующие документы.

- Все объекты выводятся списком с соответствующей индикацией заполнения. Возможность фильтрации. Возможность просматривать загруженные файлы для анализа.

Добавить Объекты

Объекты Список

Показать 25 записей Скопировать CSV Excel PDF Печать Видимость колонок Поиск:

	Навание	Заполнение	Регион	Город	Адрес	Собственник объекта	
+	Магазин Аладушка	47.26 %	sdf	23 (на модерации)	ул. Мира, 1	Иванов Иван Иванович	Просмотр Редактировать Удалить
+	ГБУЗ "Собинская районная больница" ул. Ленина	16.0 %	Владимирская область	Собинка	Собинский район, ул.Ленина, 92	Дмитрий Удалов	Просмотр Редактировать Удалить
+	ГБУЗ "Собинская районная больница" ул. Дмитрова, 24	0 %	Владимирская область	Собинка	г. Собинка, ул. Дмитрова, 24	Дмитрий Удалов	Просмотр Редактировать Удалить

Записи с 1 до 3 из 3 записей

Предыдущая 1 Следующая

## Аутентификация

1. Регистрация пользователей (<https://asopb.ru/register>)
  - Автоматическая роль после регистрации - «Собственник»
  - Для входа необходимо подтвердить свой email (приходит письмо с ссылкой активации) – так мы можем «гарантировать» эффективную работу приложения с отправкой почт.
  - Для входа необходимо, чтобы администратор одобрил аккаунт.
  - При создании этого Собственника – автоматическое создание команды с уникальным именем.
2. Забыли пароль?
  - Сброс пароля (приходит письмо сброса пароля)

## Роли

1. Администратор – имеет все права на управления системой
2. Собственник – может создавать объекты, сотрудников, управлять файлами.
3. Сотрудник – может просматривать разрешенную информацию

## Пользователи

- Доступы – управление названиями доступов для приложения.
- Роли – управление ролями и привязка роли к доступам.
- Пользователи – управление всеми пользователями сайта.

- Действия пользователей – регистрация всех действий пользователей.
- Teams – управление командами. К команде может быть присоединено любое количество пользователей. При создании сущностей Объект и тд ... они привязываются к команде. Далее в рамках одной команды предоставляется доступ к разрешенным сущностям.

## Настройки

### Регионы:

- Добавление/редактирование/удаление регионов и принадлежащих им городов.
- Модерация городов. Если город не утвержден, то пометка об этом появляется в меню и на кнопке «Редактировать» у региона для админа. Для собственника объекта – в списке объектов выводится, что город «на модерации»

### Функциональное назначение объектов:

- Добавление/редактирование/удаление ФН
- При удалении ФН производится проверка на использование в объектах. Если ФН используется в объекте – удаление невозможно с выводом сообщения.

### Системы ПБ:

- Добавление/редактирование/удаление Систем ПБ, обязательных документов и мероприятий.
- При добавлении новых пунктов (обязательных документов, мероприятий) в Системы ПБ (или сами системы пб) – они автоматически добавляются во все имеющиеся объекты и их можно также начать заполнять.
- При удалении Системы ПБ проверка на наличие обязательных документов и мероприятий с сообщением, что «содержатся документы или мероприятия. Невозможно удалить».

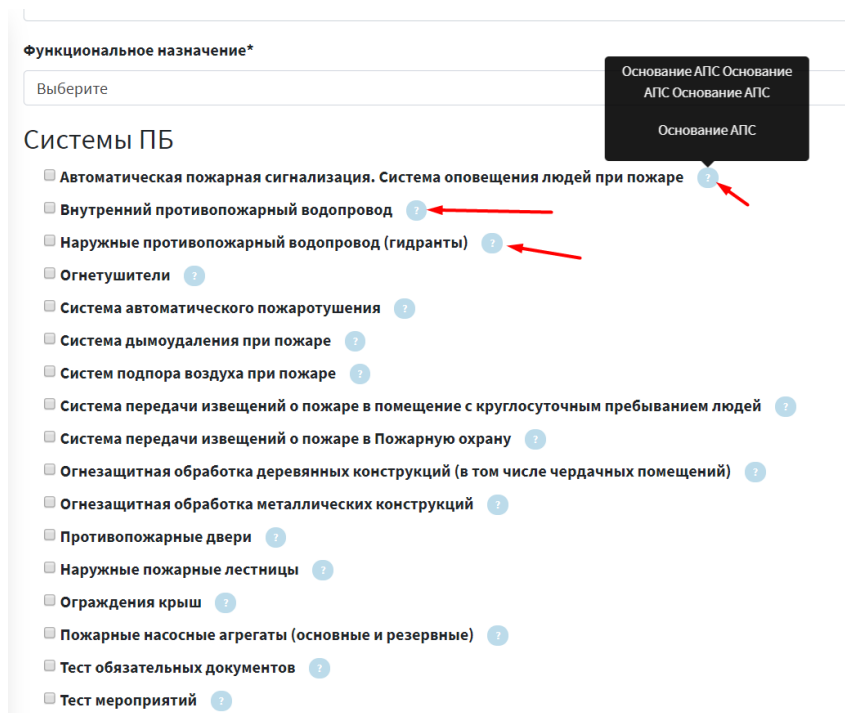
## Работа с объектами

### Объекты:

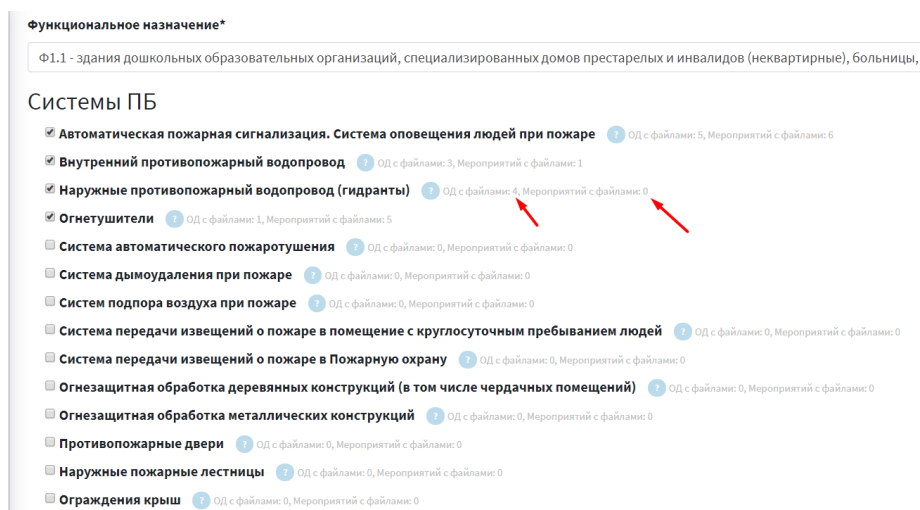
- Возможность добавления/редактирования/удаления объекта.

При добавлении объекта – происходит расчет процентов заполнения. Вывод у систем ПБ – оснований согласно нормативным документам.





При обновлении объекта – происходит расчет процентов заполнения объекта на базе снятых или поставленных «систем ПБ». Также для удобства отображаются индикаторы – имеются ли в системе какие-либо мероприятия или обязательные документы с файлами (Это удобно, когда мы сняли галочку у системы ПБ и забыли, что в данной системе что-то есть, или, когда хотим удалить объект – и забыли что ранее где-то были добавлены файлы).



## Магазин Аладушка

Адрес: sdf 23 ул. Мира, 1

Ф1.1 - здания дошкольных образовательных организаций, специализированных домов престарелых и инвалидов (неквартирные), больницы, спальные корпуса образовательных организаций с наличием интерната и детских организаций ?

45,04 %



Автоматическая пожарная сигнализация. Система оповещения людей при пожаре  
Обязательные документы

71,43 %

Подробнее

Основание АПС Основание АПС Основание АПС  
Основание АПС

Мероприятия

88,89 %

Подробнее

## Управление «Обязательными документами»:

- Вывод всех обязательных документов с детализацией. Возможно просматривать файлы обязательного документа во всплывающем окне (каждый сотрудник может просматривать только свои файлы):

Автоматическая пожарная сигнализация. Система оповещения людей при пожаре  
Обязательные документы

85,71 %

- ✔ Проект Всего файлов: 1
- ✔ Акт ввода в эксплуатацию(приемки) и другая исполнительная документация Всего файлов: 1
- ✔ Подраздел в проекте «Расчет времени задержки формирования сигнала на запуск инженерных систем) Всего файлов: 1
- ✔ Сертификаты Всего файлов: 1
- ❌ Договор на техническое обслуживание Нет файлов
- ✔ Договор на проверку работоспособности Всего файлов: 1
- ✔ Регламент работ, план – график, методики Всего файлов: 1

Скрыть

Загруженные файлы

Проект.

111.docx

- При добавлении файлов обязательных документов – они добавляются в защищенное хранилище... Скачать их может только собственник объекта или админ.
- Список всех добавленных мероприятий – отображается только первые 2, остальные скрываются для компактности отражения информации. Весь список можно посмотреть/скрыть нажатием на соответствующую кнопку. Сортировка по дате документа – последние сверху. Отображается общее количество добавленных мероприятий пользователем.

- Вывод и функционал кнопки «Добавить» для добавления пользовательских мероприятий.
- При добавлении мероприятия отображаются другие ранее добавленные мероприятия для удобства. Автоматическая привязка при добавлении к команде. Если файл пытается добавить администратор, то он добавляет файл для команды «Собственника» объекта.
- При добавлении файлов мероприятий – они добавляются в защищенное хранилище... Скачать их может только собственник объекта или админ.
- При редактировании мероприятия отображаются другие ранее добавленные мероприятия для удобства.
- При удалении мероприятий удаляется мероприятие и все привязанные файлы, вызывается окно подтверждения и сообщение после удаления.
- При добавлении мероприятия – если оно новое, то автоматически создаются мероприятия на основе периода начиная от даты первого загруженного документа до текущей даты ... Проработана логика при каждом добавлении мероприятия – но ошибка в том, что если будет загружен изначально не самый «первый документ», то создадутся неправильные мероприятия.

#### Мероприятия

Осмотр огнетушителей по отдельным параметрам Всего мероприятий добавлено: 11 [Добавить](#)

9,09%

- 2019-09-01 Мероприятие на дату: 2019-09-01 Нет файлов [🔗](#) [🗑️](#)
- 2019-06-01 Мероприятие на дату: 2019-06-01 Нет файлов [🔗](#) [🗑️](#)
- 2019-03-01 Мероприятие на дату: 2019-03-01 Нет файлов [🔗](#) [🗑️](#)
- 2018-12-01 Мероприятие на дату: 2018-12-01 Нет файлов [🔗](#) [🗑️](#)
- 2018-09-01 Мероприятие на дату: 2018-09-01 Нет файлов [🔗](#) [🗑️](#)
- 2018-06-01 Мероприятие на дату: 2018-06-01 Нет файлов [🔗](#) [🗑️](#)
- 2018-03-01 Мероприятие на дату: 2018-03-01 Нет файлов [🔗](#) [🗑️](#)
- 2017-12-01 Мероприятие на дату: 2017-12-01 Нет файлов [🔗](#) [🗑️](#)
- 2017-09-01 Мероприятие на дату: 2017-09-01 Нет файлов [🔗](#) [🗑️](#)
- 2017-06-01 Мероприятие на дату: 2017-06-01 Нет файлов [🔗](#) [🗑️](#)
- 2017-03-02 dgfhj Всего файлов: 1 [🔗](#) [🗑️](#)

[Скрыть](#)

- При обновлении/создании мероприятий в него записывается количество файлов, которые к нему принадлежат. При обновлении/создании/удалении мероприятий записывается процент заполнения для текущего объекта для текущего «раздела мероприятия» и осуществляется его вывод.

Замеры сопротивления изоляции проводов и кабелей Всего мероприятий добавлено: 4 [Добавить](#)

75%

- 2019-09-29 4567ffcd fghfff4rfvfanfd rdfdd Нет файлов [🔗](#) [🗑️](#)
- 2019-09-06 sxb Всего файлов: 1 [🔗](#) [🗑️](#)
- 2019-09-05 xnb Всего файлов: 1 [🔗](#) [🗑️](#)
- 2019-06-04 вапр Всего файлов: 2 [🔗](#) [🗑️](#)

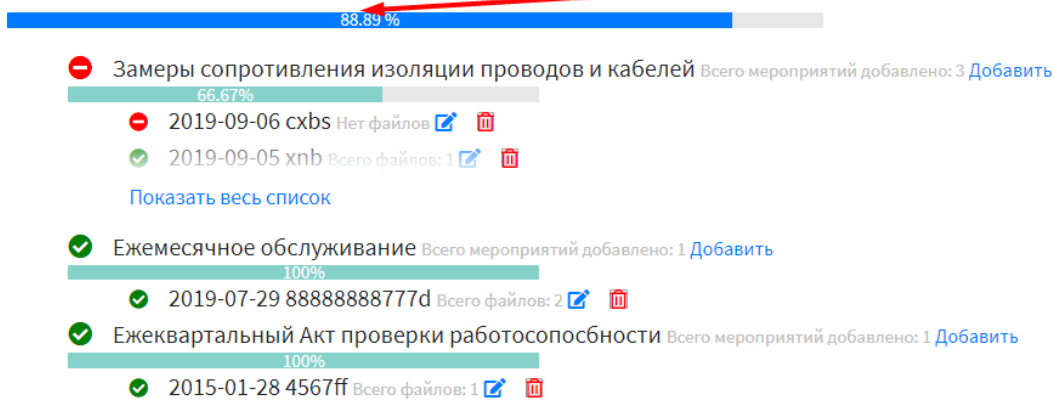
[Скрыть](#)

процент заполнения на основании всех мероприятий объекта для данного раздела мероприятия

раздел мероприятия для объекта

- При добавлении/обновлении/удалении файлов в мероприятиях записывается процент заполняемости для данного объекта для данной категории системы ПБ. Вывод процентов на фронт в нужных местах.

## Мероприятия



## Управление Сотрудниками:

- Возможность добавления/редактирования/удаления сотрудников системы.
- Автоматическая генерация пароля (из трех символов) и автоматически активирован и верифицирован email при создании Сотрудника.
- При редактировании пользователя – нельзя поменять email (основной login в системе нельзя менять ни где...). Если сделать это нужно, то необходимо удалить сотрудника, сохранив все изменения и далее добавить по новой.
- Пароль, созданный при создании Сотрудника – отображается у администратора в разделе «Пользователи», если пароль будет изменен – он уже не отслеживается. Первичный пароль нужен для того, чтобы можно было «раздать» Сотрудникам...